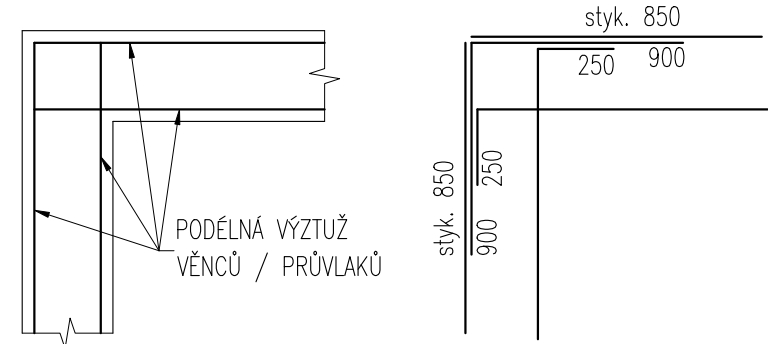
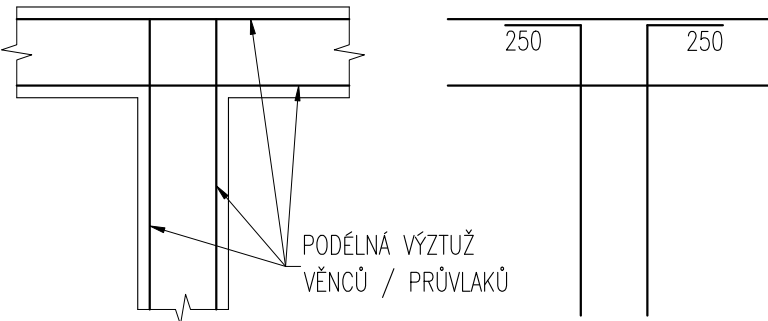


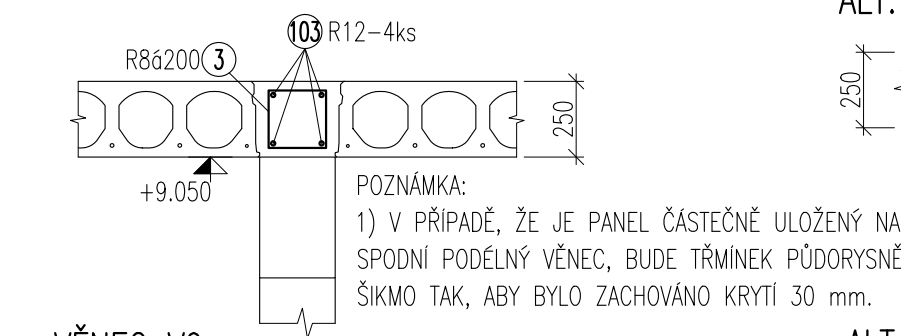
DETAIL PROVÁZÁNÍ ROHŮ VĚNCŮ A PRŮVLAKŮ
PŮDORYS



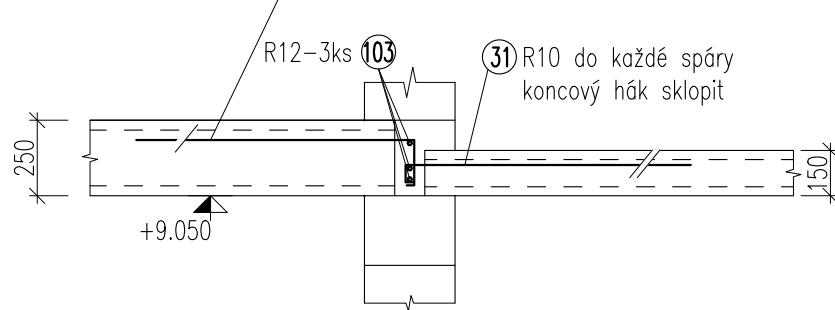
DETAIL PROVÁZÁNÍ KOLMÝCH VĚNCŮ A PRŮVLAKŮ
PŮDORYS



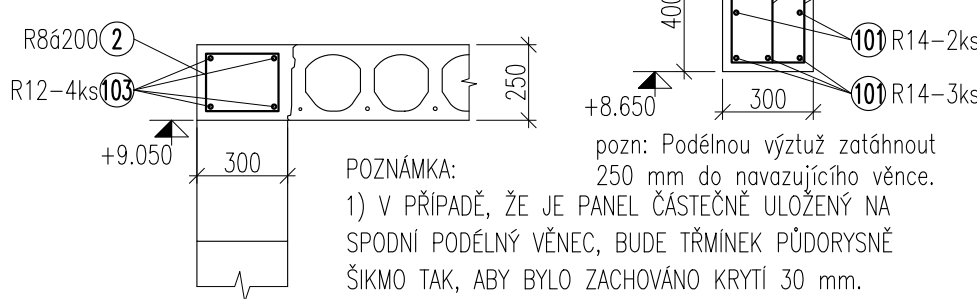
VĚNEC V8
– TYPICKÝ OBRUČOVÝ
ŘEZ, M 1:25



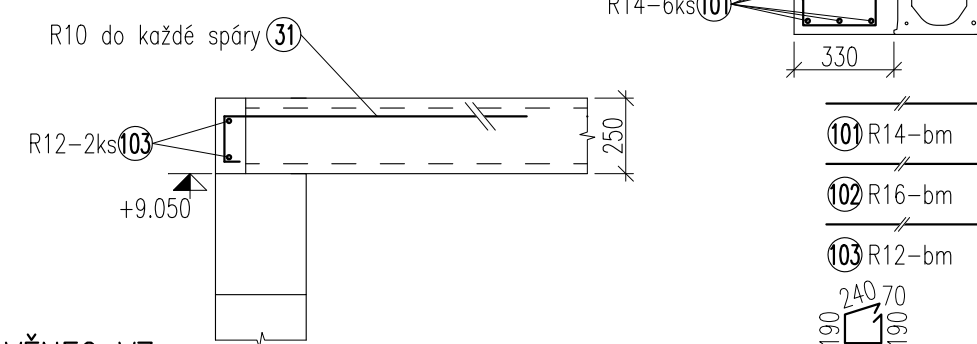
VĚNEC V9
– TYPICKÝ OBRUČOVÝ
ŘEZ, M 1:25



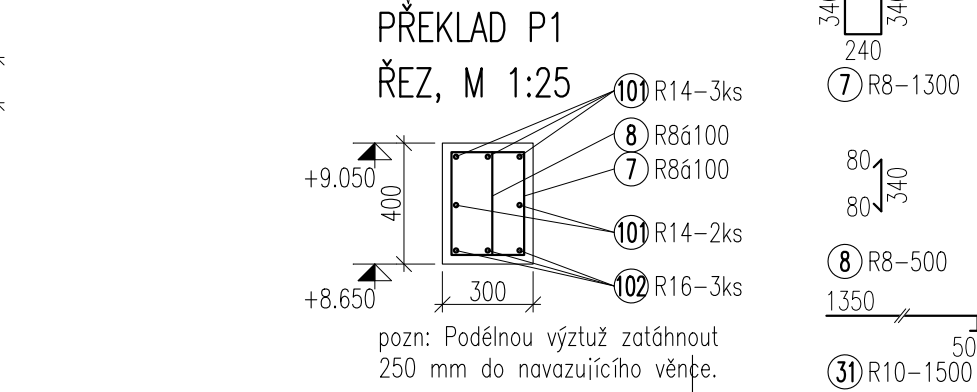
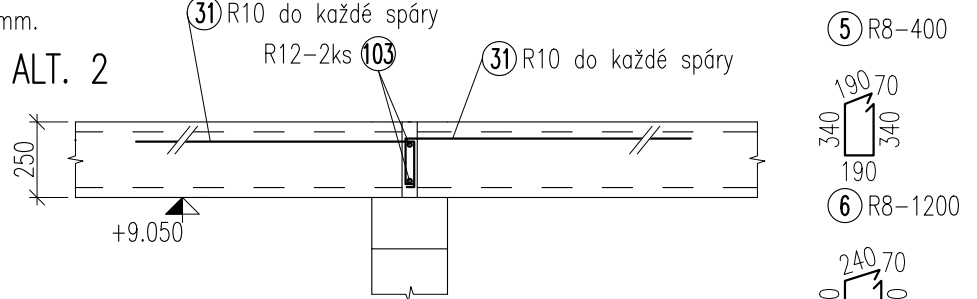
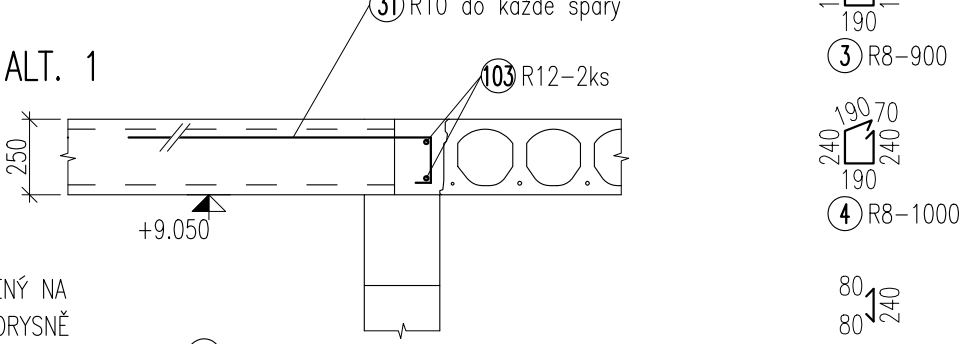
VĚNEC V5
– OBVODOVÝ PODÉLNÝ OBRUČOVÝ
ŘEZ, M 1:25



VĚNEC V6
– OBVODOVÝ KOLMÝ OBRUČOVÝ
ŘEZ, M 1:25



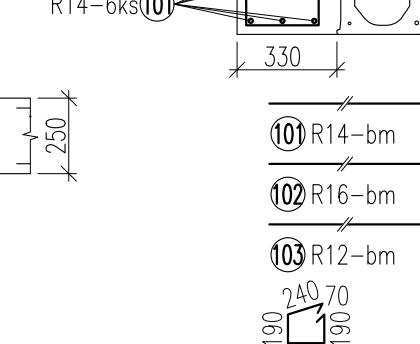
VĚNEC V7
– TYPICKÝ OBRUČOVÝ
ŘEZ, M 1:25



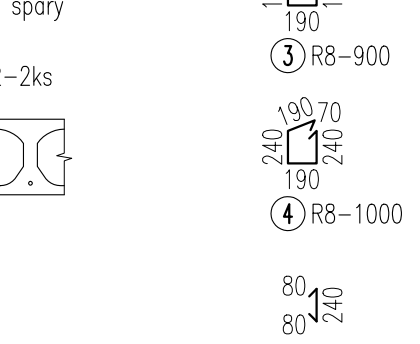
PŘEKLAD P2
– OBVODOVÝ PODÉLNÝ OBRUČOVÝ
ŘEZ, M 1:25



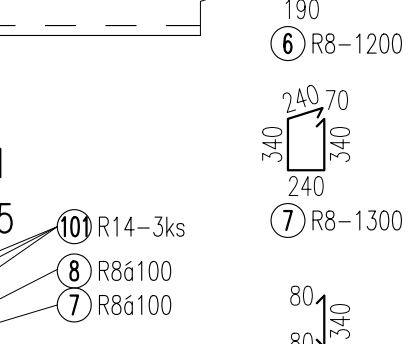
VĚNEC V1
ŘEZ, M 1:25



VĚNEC V4
ŘEZ, M 1:25



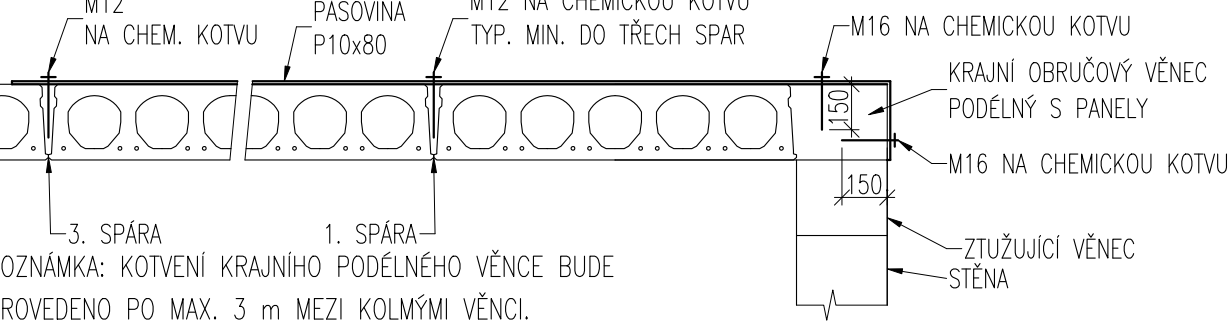
VĚNEC V3
ŘEZ, M 1:25



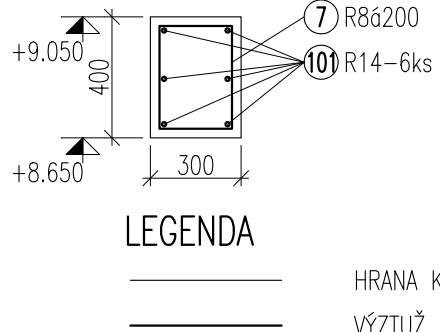
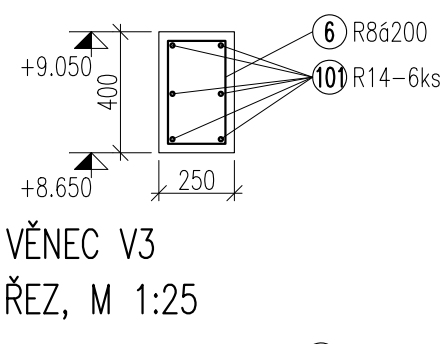
PŘEKLAD P1
ŘEZ, M 1:25



TYPICKÝ DETAIL KOTVENÍ KRAJNÍCH PODÉLNÝCH VĚNCŮ DO DESKY – DET.1
ŘEZ, M 1:25



VĚNEC V4
ŘEZ, M 1:25



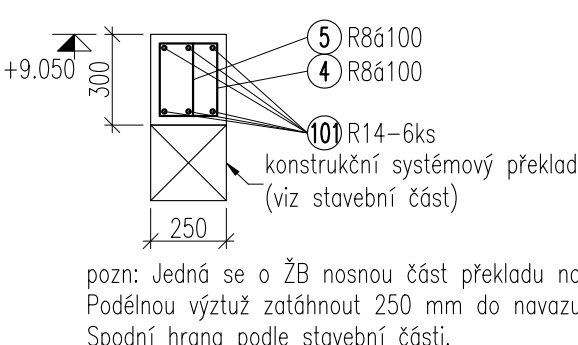
LEGENDA

HRANA KONSTRUKCE
VÝZTUŽ

POZNÁMKY:

- TŘÍDA PEVNOSTI BETONU C20/25
- TŘÍDA PEVNOSTI VÝZTUŽE B500B
- KRYTÍ VÝZTUŽE VŠECH IZOLOVANÝCH VNITŘNÍCH KONSTRUKCÍ 30 mm PŘI VŠECH OKRAJÍCH A POVRŠÍCH.
- KÓTOVÁNY VNĚJŠÍ ROZMĚRY VÝZTUŽE
- STYKOVÁNÍ VÝZTUŽNÝCH PRUTŮ BUDE PROVEDENO PRO:
 - R8 V DÉLCE MIN. 480 mm
 - R10 V DÉLCE MIN. 600 mm
 - R12 V DÉLCE MIN. 720 mm
 - R14 V DÉLCE MIN. 840 mm
 - R16 V DÉLCE MIN. 960 mm
- POLOHA VĚNCŮ JE PATRNÁ VE VÝKRESE SKLADBY STROPNÍCH PANELŮ PŘÍSLUŠNÉHO PODLAŽÍ




PŘEKLAD P3
ŘEZ, M 1:25



pozn: Jedná se o ŽB nosnou část překladu navazující na věnec. Podélnou výztuž zatáhnout 250 mm do navazujícího věnce. Spodní hrana podle stavební části.

VÝKAZ VÝZTUŽE								
č.pol.	profil	délka	ks	B500B				
				ø8	ø10	ø12	ø14	ø16
2	R8	1000	384	384.0	0	0	0	0
3	R8	900	104	93.6	0	0	0	0
4	R8	1000	135	135.0	0	0	0	0
5	R8	400	135	54.0	0	0	0	0
6	R8	1200	266	319.2	0	0	0	0
7	R8	1300	627	815.1	0	0	0	0
8	R8	500	277	138.5	0	0	0	0
31	R10	1500	179	0	268.5	0	0	0
101	R14	1143.6	bm	0	0	0	1143.6	0
102	R16	52.4	bm	0	0	0	0	52.4
103	R12	548.6	bm	0	0	548.6	0	0
délka celkem				1939.4	268.5	548.6	1143.6	52.4
váha kg/bm				0.395	0.617	0.888	1.208	1.578
váha kg				765.3	165.5	487.1	1381.9	82.7
váha celkem				2882 kg				

Poznámka: U položek vykazovaných na bm je počítáno s přesahy 15 %.

název projektu		BYTOVÝ DŮM MÍROVÁ	
stupeň	DPS	místo stavby	p.č. 1152/22, 1152/40, 1152/103, 1152/104 k.ú. Rychnov nad Kněžnou
DOKUMENTACE PRO PROVEDENÍ STAVBY			
stavebník		generální projektant	
			
Město Rychnov nad Kněžnou Havlíčкова 136 516 01 Rychnov nad Kněžnou		ŘEZANINA & BARTOŇ, s.r.o. Jenikovice 111 503 46 Jenikovice	
autorizace		projektant části	
		PSDS s.r.o. Trabantská 673/18 190 15 Praha 9	
			
		Ing. Jiří Surovec, PhD. Trabantská 673/18, 190 15 Praha 9 ČKAIF 0010529 v oboru statika a dynamika staveb a dopravní stavby	
část			
D.1.2 Stavebně konstrukční řešení			
výkres			
Výkres výztuže věnců nad 3.NP			
datum zhotovení	měřítko	číslo výkresu	paré
05/2019	1:50, 1:25	D.1.2.2.3.2	
datum revize	číslo revize		
-	-		

DÍLO JE CHRÁNĚNO AUTORSKÝM ZÁKONEM. JAKÉKOLIV ROZMNOŽOVÁNÍ ČI VYTVÁŘENÍ KOPIÍ BEZ VĚDOMÍ AUTORA JE ZAKÁZÁNO